

# 2023年度 明晴学園の教育活動などに関するアンケート結果

**【対象】**幼稚部から中学部までの児童生徒  
※同じ学部には兄弟がいる場合は総合的に評価

**【調査期間】**2023年3月

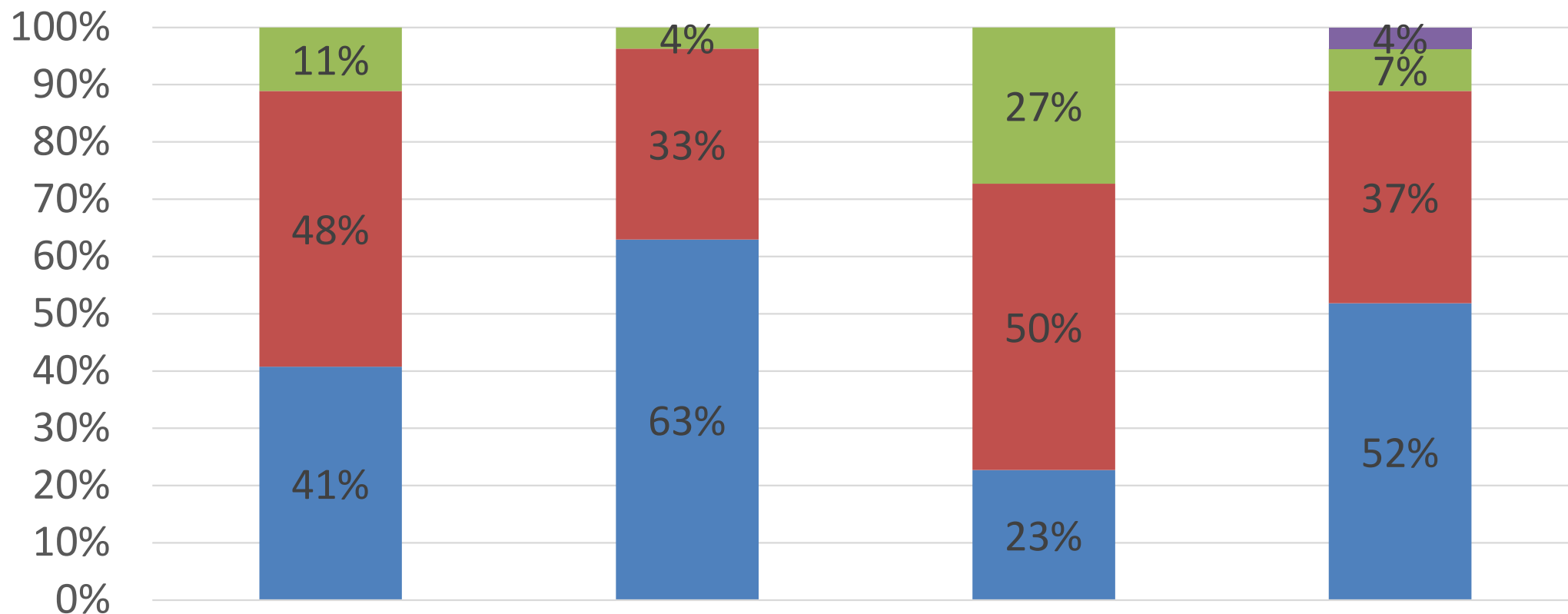
**【評価内容】**幼稚部18項目、小・中学部20項目

**【評価方法】**4段階評価(そう思う・やや思う・  
あまり思わない・そう思わない)

# 項目別の集計結果

# 教育活動(教育目標)について

- ① 学校は教育活動全般において、  
子どもの考える力を適切に伸ばしている。
- ② 学校は子どもの第一言語としての日本手話の力を  
適切に伸ばしている。
- ③ 学校は子どもの第二言語としての日本語の力を  
適切に伸ばしている。(小学部・中学部のみ)
- ④ 学校は子どもの自己肯定感や社会を生き抜く力を  
適切に育てている。



①考える力

②日本手話の力

③日本語の力

④自己肯定感・生き抜く力

■ そう思う

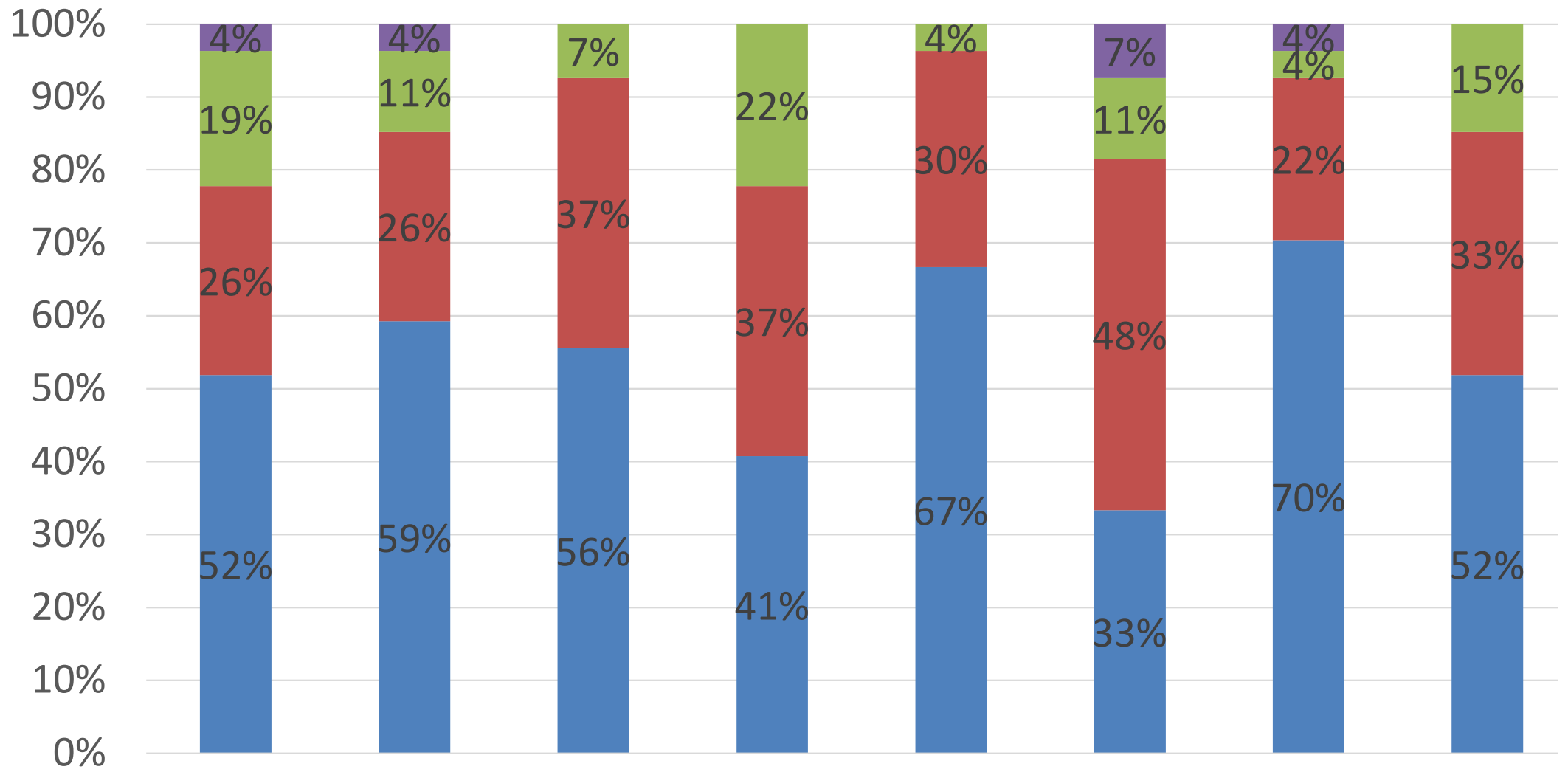
■ やや思う

■ あまり思わない

■ そう思わない

# 学校生活について

- ① 学校は子どもが分かりやすい授業に努めている。
- ② 学校と子どものコミュニケーションがよくとれている。
- ③ 学校は子どもが主体となった活動を大切にしている。
- ④ 学校は子どもに応じた生活面の指導を適切に行っている。
- ⑤ 学校は子どもの様々な相談に乗ってくれている。
- ⑥ 学校は災害時に備えて、防災などを適切に指導している。
- ⑦ 学校と保護者との連携は適切に行われている。
- ⑧ 学校は保護者が日本手話やバイバイろう教育などについて学ぶ機会を設けている。

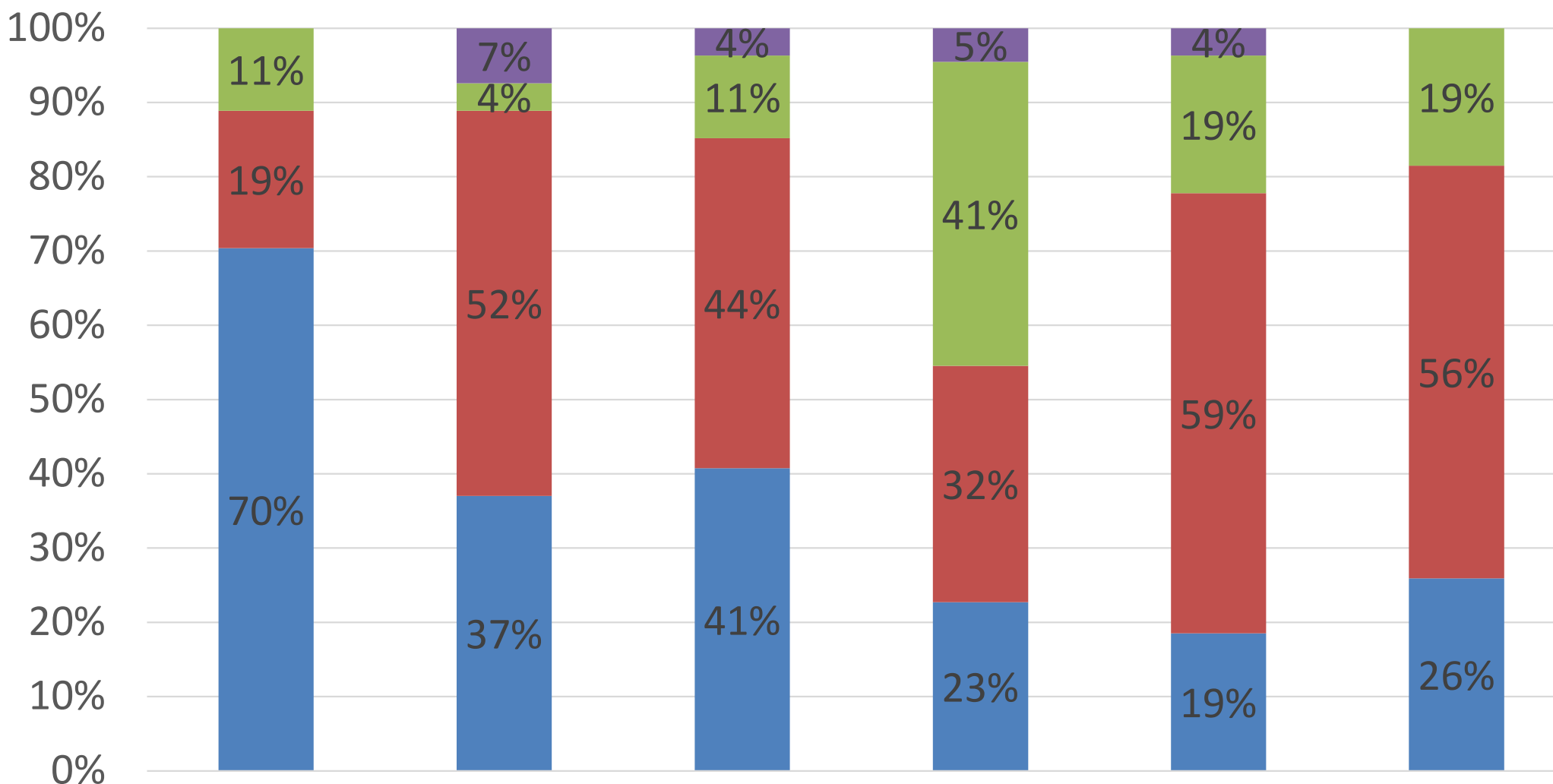


②子どものコミ  
 ③主体的な活動  
 ④生活指導  
 ⑤子どもとの相談  
 ⑥防災教育  
 ⑦保護者との連携  
 ⑧保護者の勉強会  
 ①学校が楽しい

■ そう思う ■ やや思う ■ あまり思わない ■ そう思わない

# 子どもの様子について

- ① 子どもは学校生活を楽しんでいる。
- ② 子どもは活動や授業が分かりやすいと言っている。
- ③ 子どもは主体的に活動や授業、行事に参加している。
- ④ 子どもの友達関係は良好である。
- ⑤ 子どもは登下校時の交通ルールやマナーを守っている。
- ⑥ 子どもは家庭学習(宿題や自習など)の習慣が身についている。
- ⑦ 子どもは家庭で規則正しい生活を送っている。
- ⑧ 家庭では子どもとよくコミュニケーションしている。



③主体的

④友達関係

⑤登下校マナー

⑥家庭学習の習慣

⑦規則正しい生活

⑧家でのコミ



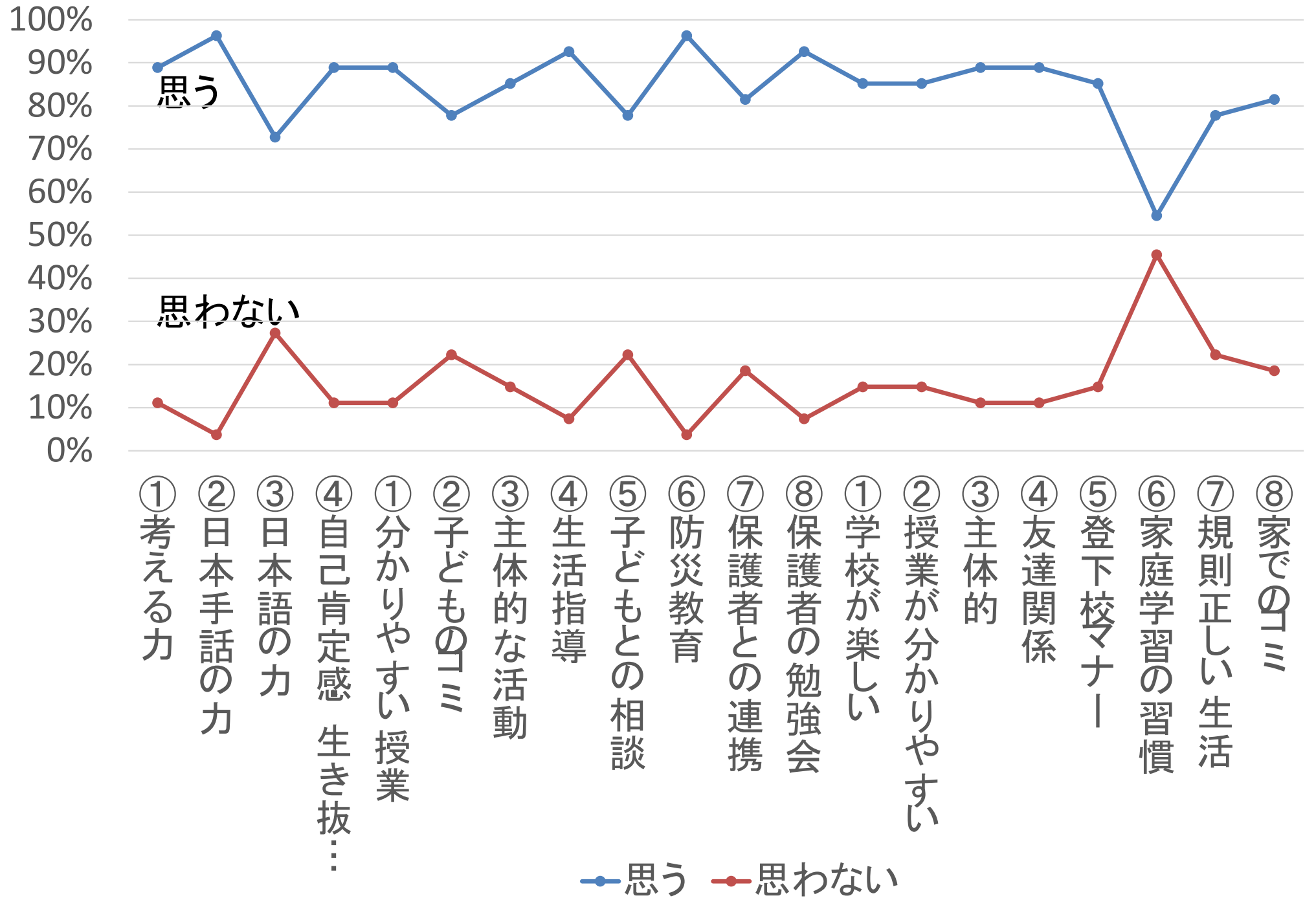
# 全体・学部別の集計結果

「そう思う・やや思う」→「思う」

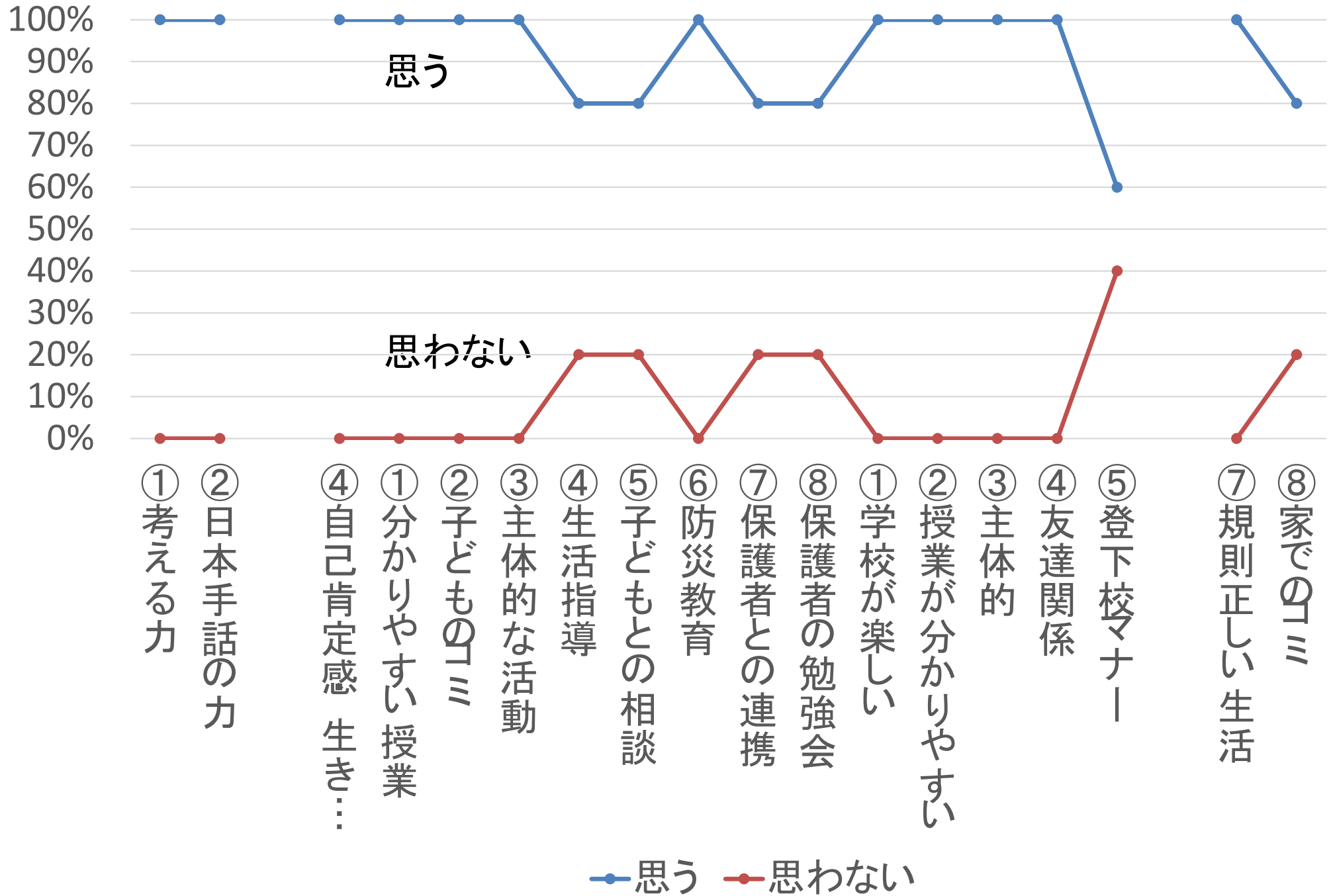
「あまり思わない・そう思わない」→「思わない」

にまとめ、無回答は省略して集計

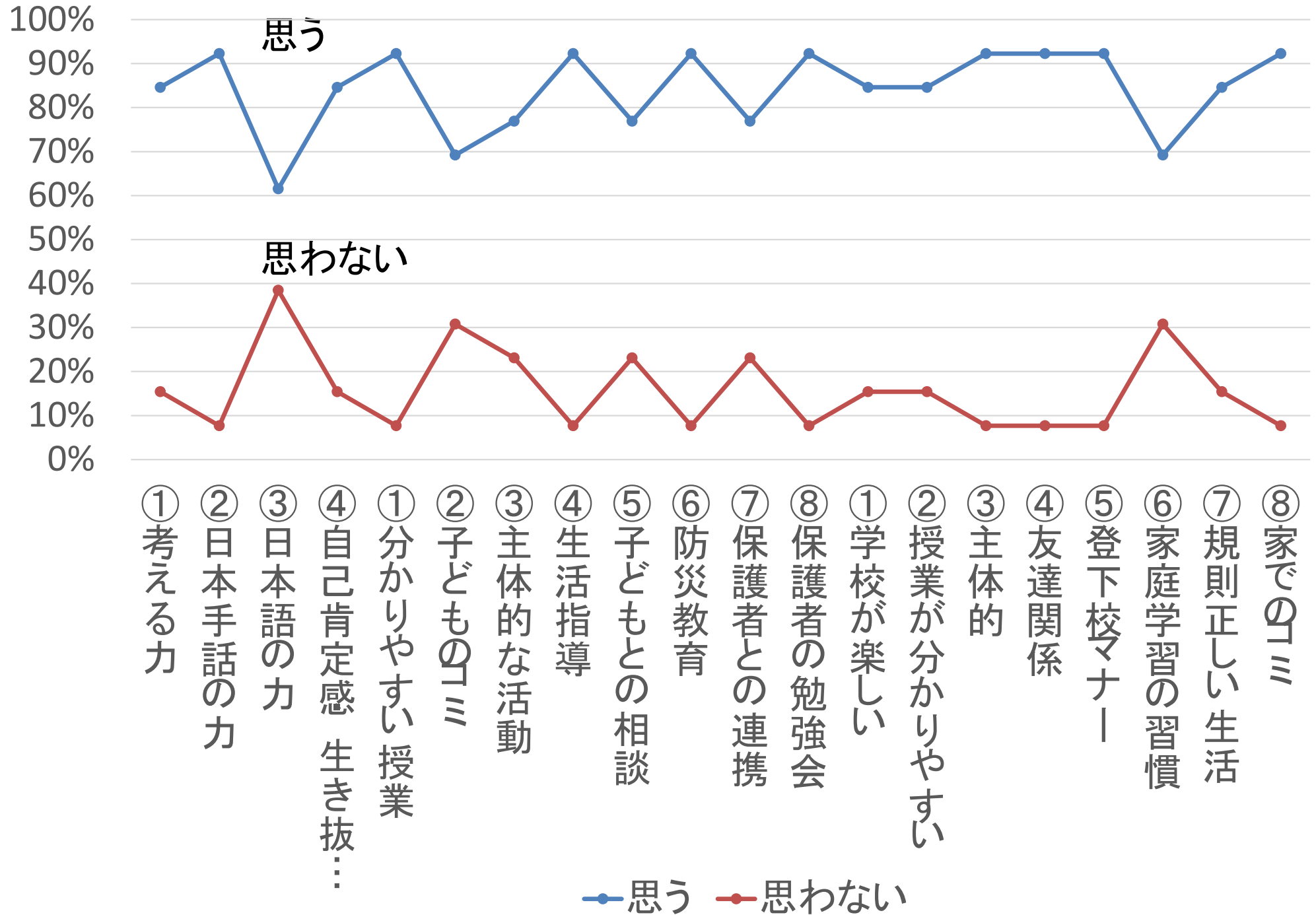
# 全学部



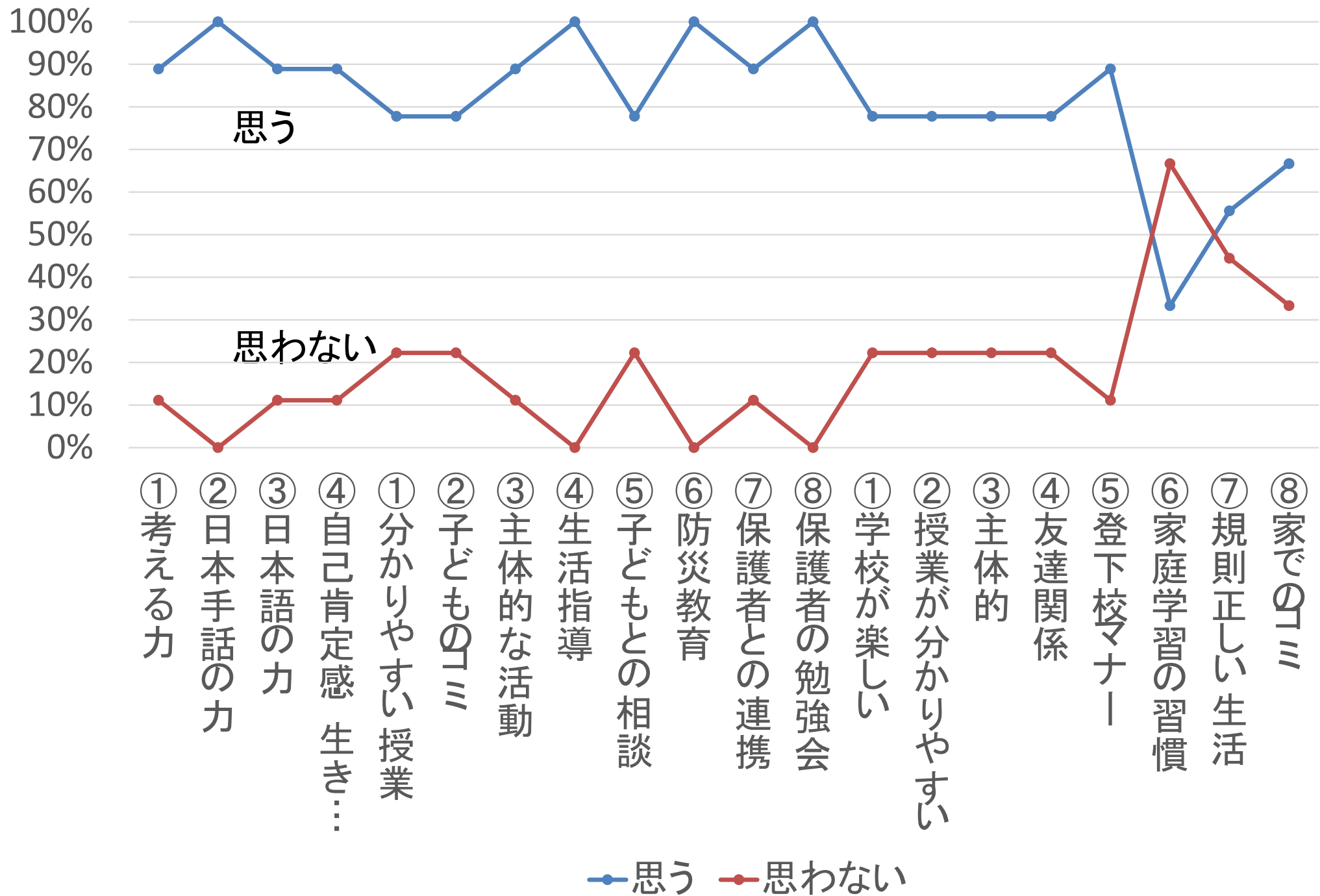
# 幼稚部



# 小学部



# 中学部



2023度  
明晴学園の教育活動などに関するアンケート結果  
(自己評価)

【対象】幼稚部から中学部までの教員

【調査期間】2023年3月

【評価内容】16項目

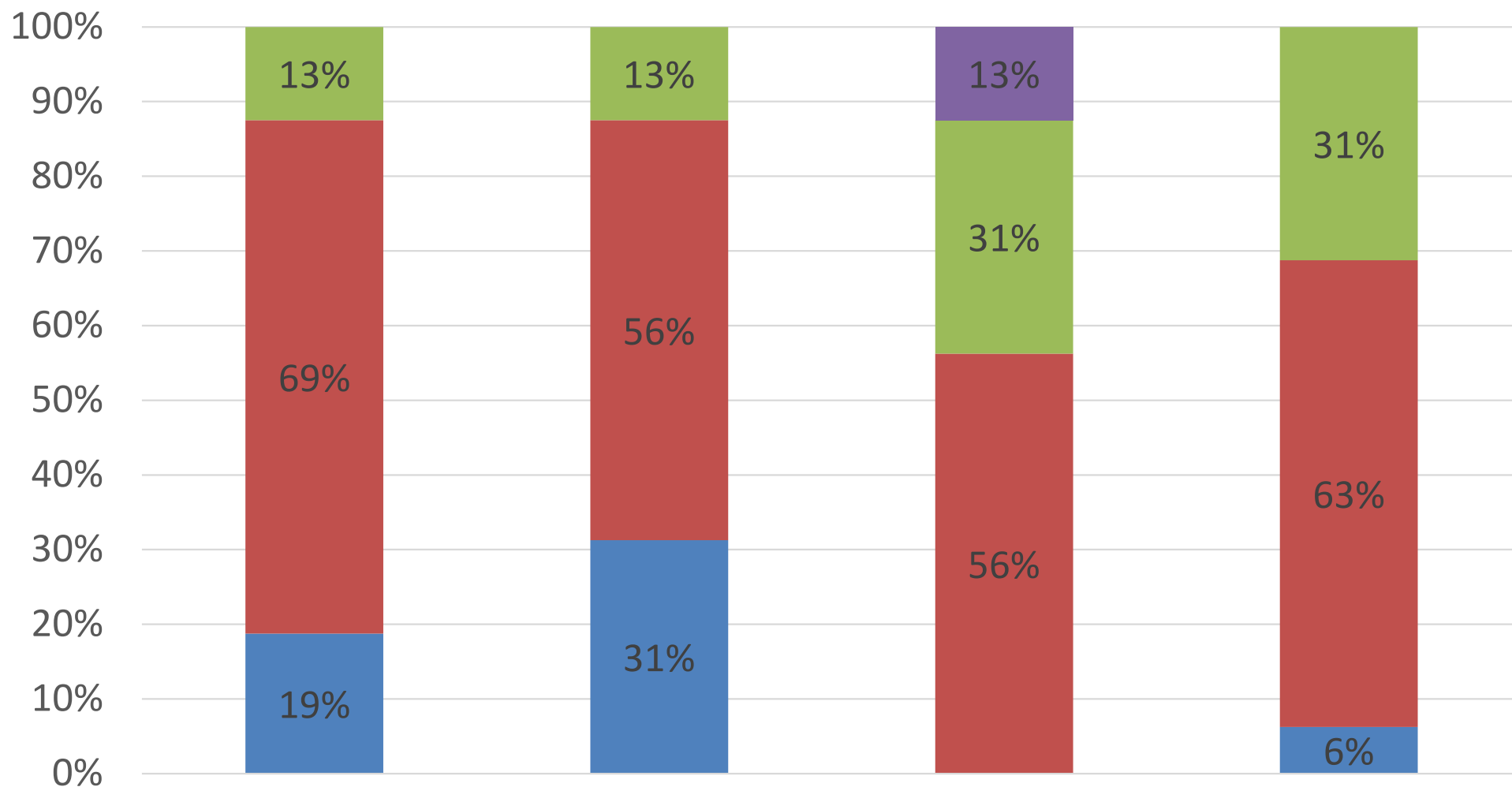
【評価方法】4段階評価

(そう思う・やや思う・

あまり思わない・そう思わない)

# 教育目標について

- ① 教育活動全般において、  
子どもの「自ら学び、自ら考える力」を適切に伸ばしている。
- ② 友達関係や多様な交流を通して、  
子どもの「人間性・社会性」を適切に伸ばしている。
- ③ バイリンガルろう教育の学校として、  
子どもの「手話」と「日本語」の力を適切に伸ばしている。
- ④ ろう文化や聴文化のバイカルチュラルを通して、  
異文化尊重の態度や「自分に自信をもって社会を生き抜く力」  
を適切に育てている。



①考える力

②人間性・社会性

③バイリンガル

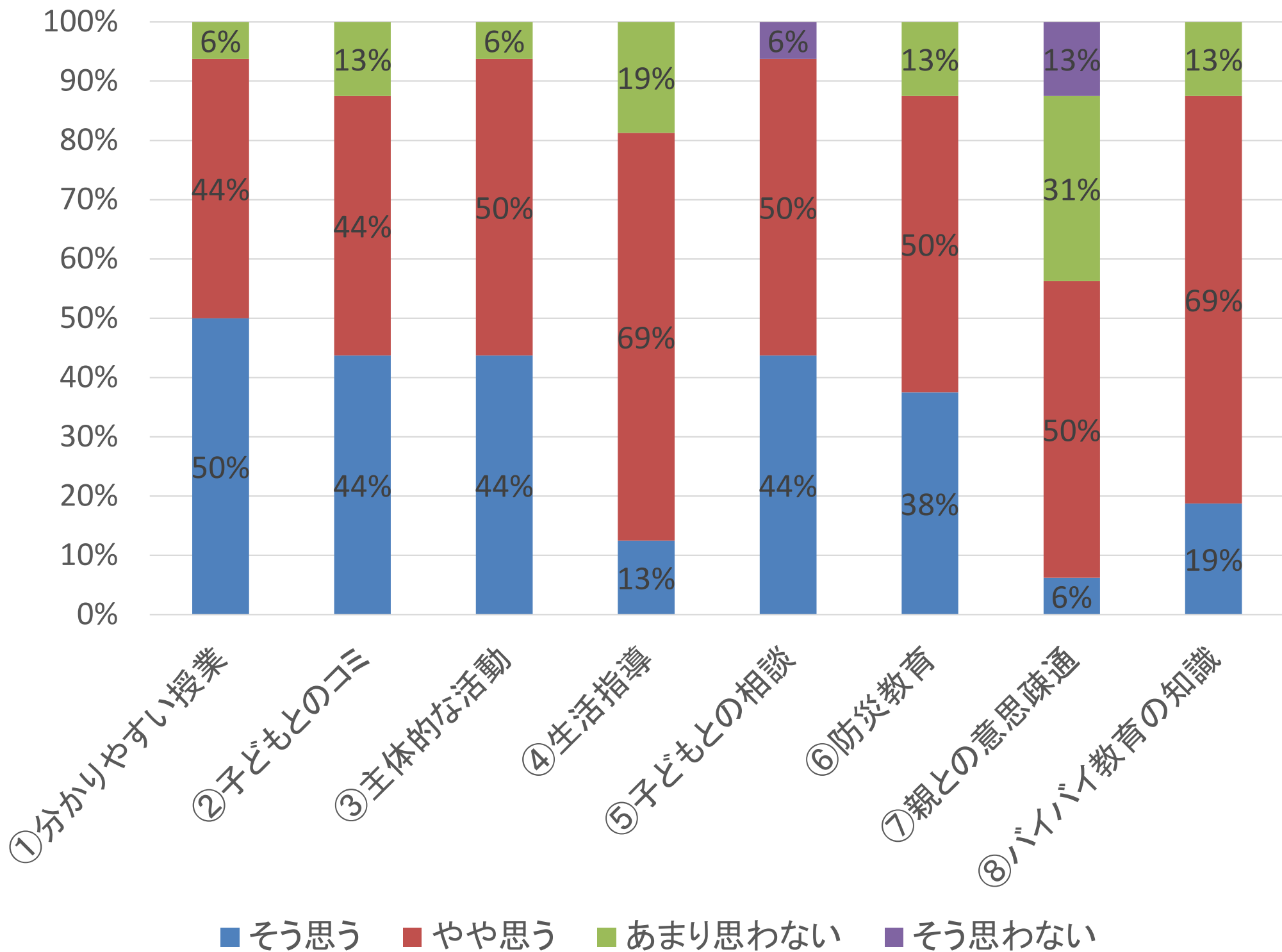
④バイカルチュラル

■ そう思う ■ やや思う ■ あまり思わない ■ そう思わない



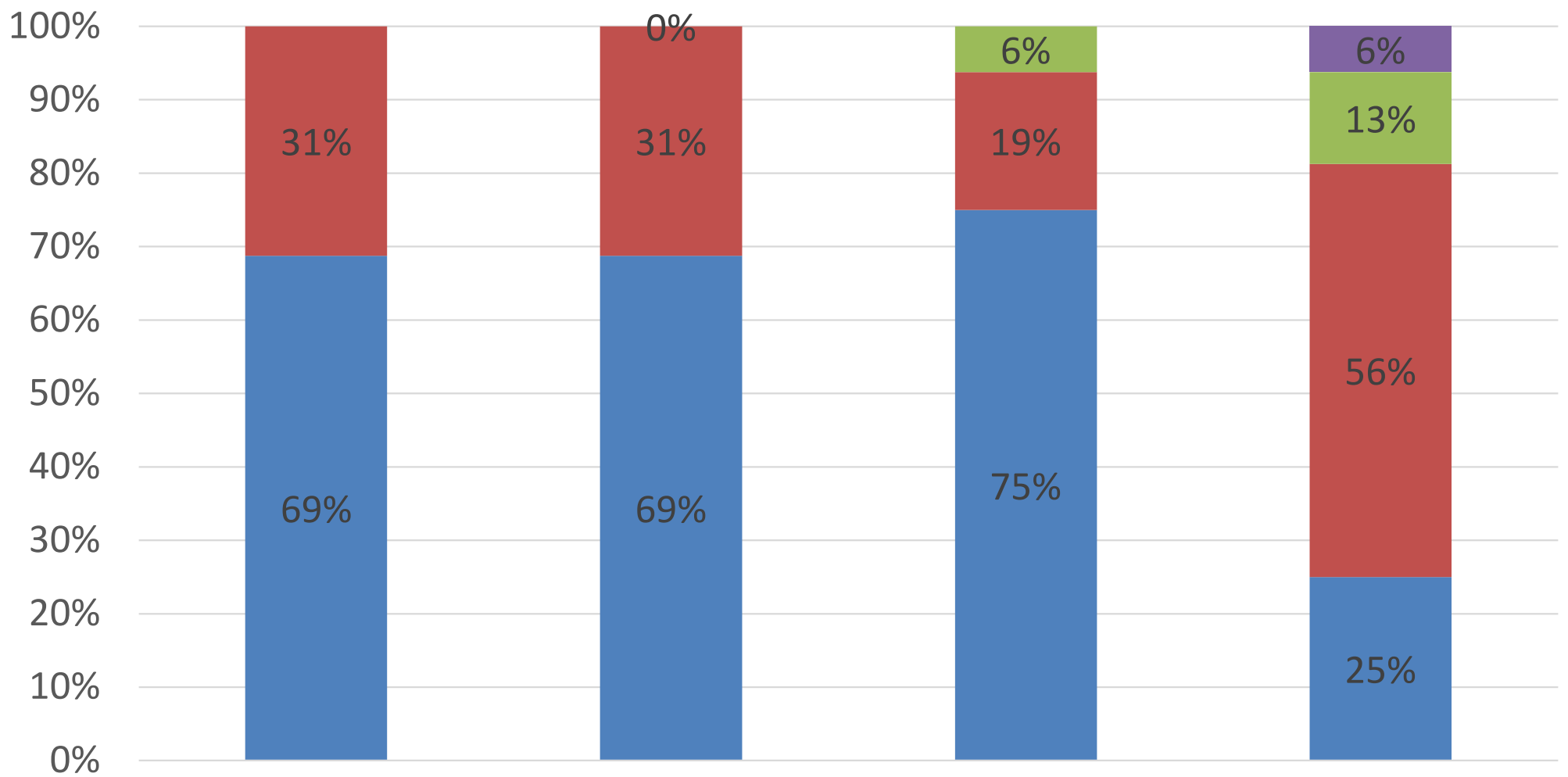
# 教育活動について

- ① 子どもが分かりやすい授業に努めている。
- ② 子どものコミュニケーションがよくとれている。
- ③ 子どもが主体となった活動を大切にしている。
- ④ 子どもに応じた生活面の指導を適切に行っている。
- ⑤ 学校は子どもの様々な相談に乗ってくれている。
- ⑥ 災害時に備えて、防災などを適切に指導している。
- ⑦ 保護者との連絡や意思疎通は十分に行われている。
- ⑧ 保護者や外部に対して、日本手話やバイバイろう教育などについて説明することができる。



# その他

- ①個人情報 の徹底管理に気を付けている。
- ②体罰や不適切行為などに気を付けている。
- ③社会人および教員としてのモラルを心がけている。
- ④教材研究などの研修に励んでいる。



①個人情報の管理

②不適切行為への留意

③教員としてのモラル

④研修

■ そう思う

■ やや思う

■ あまり思わない

■ そう思わない

2023度  
明晴学園の教育活動などに関するアンケート結果  
(第三者評価)

**【対象】**学校公開の参加者

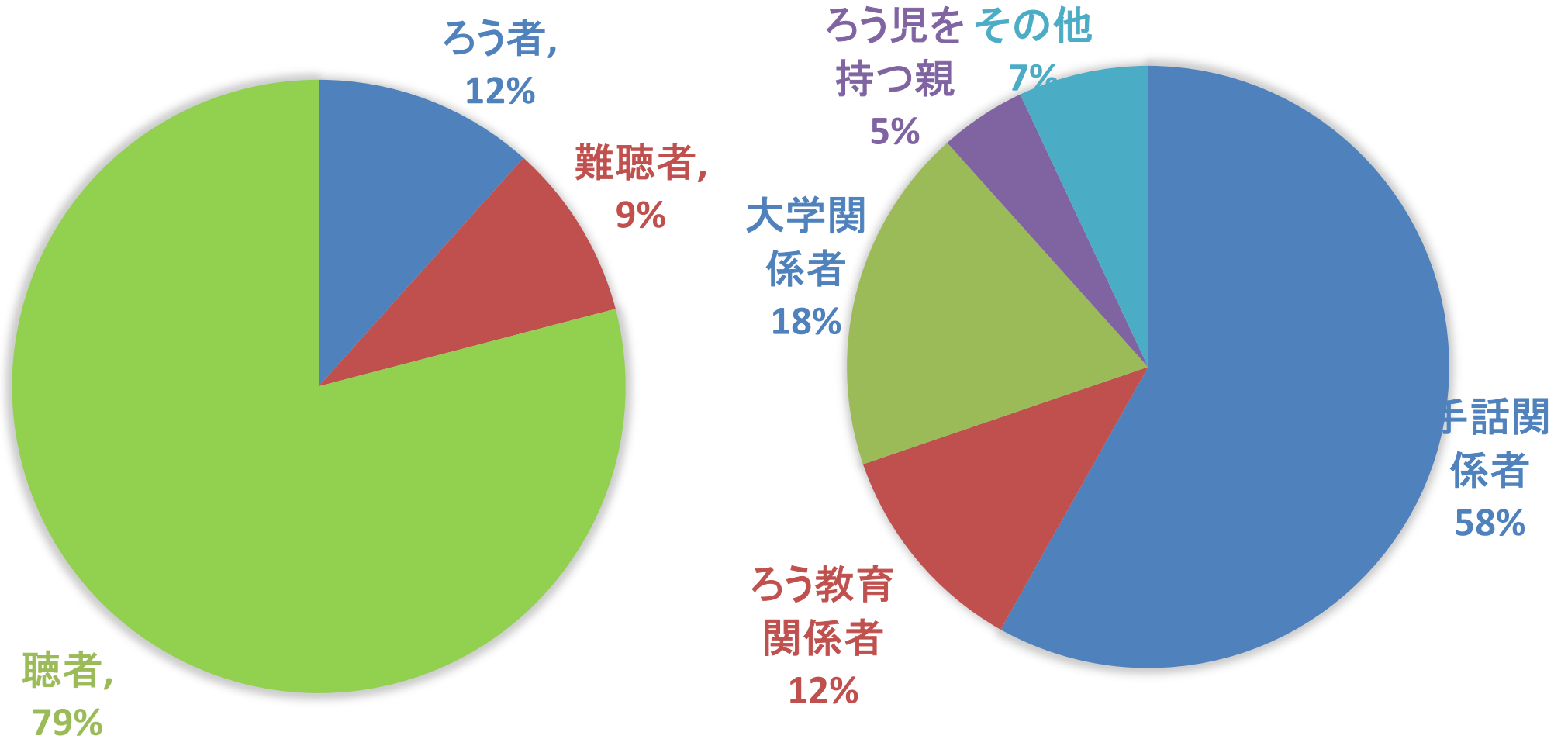
**【調査期間】**2023年2月

**【評価内容】**4項目

**【評価方法】**4段階評価

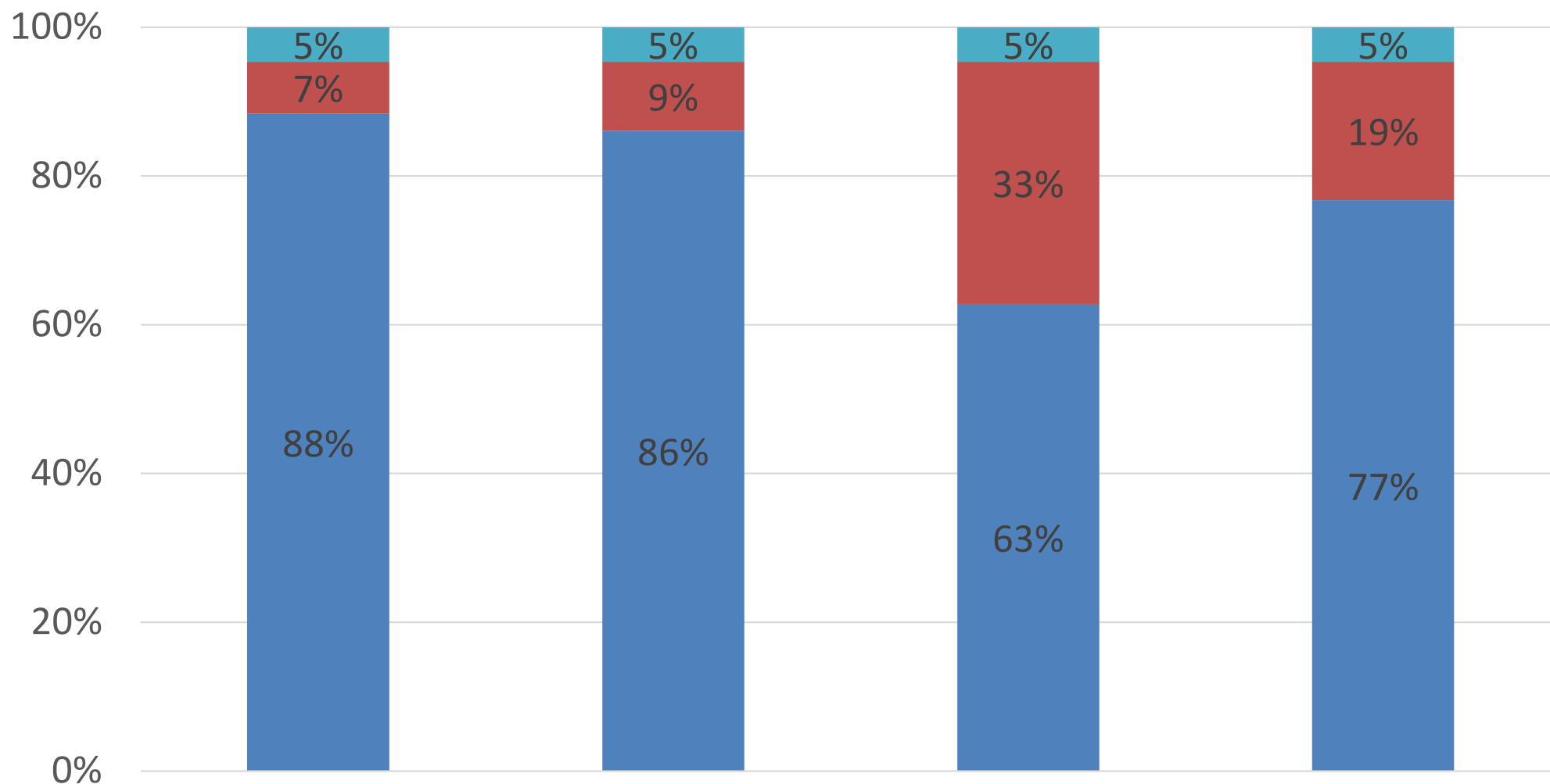
(大変良いと思う・良いと思う・  
良くないと思う・大変良くないと思う)

# 参加者の内訳



# 質問項目

- ①子どもの様子(活動や授業の様子など)  
はいかがでしたか。
- ②教員の様子(指導や子どもとの関わりなど)  
はいかがでしたか。
- ③学校の設備や教材はいかがでしたか。
- ④本校の教育は全体的に見ていかがでしたか。



①子どもの様子

②教員の様子

③学校の設備・教材

④教育全体

■ そう思う ■ やや思う ■ あまり思わない ■ そう思わない ■ 無回答